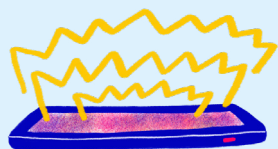


La asociación PDS - Promoción y Desarrollo Social - trabaja en la promoción de la salud y el bienestar social. La entidad gestiona programas de prevención de conductas de riesgo y adictivas, asesora a profesionales y elabora materiales y propuestas educativas para trabajar temas de drogas, pantallas, sexualidad, educación emocional y habilidades sociales.



Contacto

recursospreventivos@pds.org
recursospreventivos.org

Provença, 79, bajos 3ª
08029 Barcelona
tel. 93 430 71 70

pds.org



Financiado por:



Plataforma Recursos preventivos



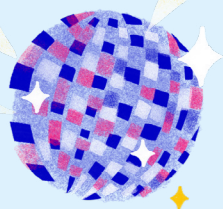
Programas educativos y asesoramiento a profesionales



recursospreventivos.org

Acceso gratuito a los programas

Drogas y ocio nocturno



Escape Humo

Escape room para prevenir y sensibilizar sobre los riesgos del consumo de tabaco y cigarrillos electrónicos.

Preadolescentes a partir de 10 años.

Juegos interactivos y guía de actividades.

¿Te lo tragas todo?

Reflexiones sobre el alcohol para trabajar en un contexto escolar o en espacios juveniles comunitarios.

Adolescentes de 12 a 14 años.

Exposición y guía de actividades.

Salimos

Propuestas en torno a conductas de riesgo asociadas al ocio y a la fiesta, como el consumo de alcohol.

Adolescentes de 14 a 16 años.

Exposición y guía de actividades.

Cannabis, ¿cómo lo ves?

Situaciones alrededor del cannabis para profundizar en sus posibles consecuencias físicas, psicológicas y legales.

Adolescentes y jóvenes a partir de 14 años.

Exposición y guía de actividades.

Fiebre del viernes noche

Salida nocturna simulada con toma de decisiones sobre drogas, sexualidad o conducción, y sus posibles consecuencias.

Adolescentes y jóvenes a partir de 15 años.

Exposición y guía de actividades.

Drogas, ¿qué?

Impactos indeseables del consumo de drogas con una perspectiva crítica, haciendo una similitud con otras realidades y problemáticas.

Adolescentes y jóvenes a partir de 16 años.

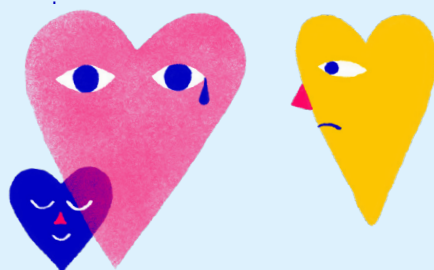
Exposición y guía de actividades.

Entre Gente Adulta

Sensibilización sobre el impacto del uso de drogas en la salud de las personas adultas y en su rol de modelaje.

Población adulta y familias.

Exposición y guía de actividades.



Educación emocional y habilidades sociales

El mundo de Etna

Recorrido por cinco espacios de socialización para promover el bienestar emocional y habilidades para prevenir y afrontar situaciones de riesgo.

- Autoestima
- Gestión emocional
- Habilidades sociales
- Violencias y acoso escolar
- Creencias normativas sobre conductas de riesgo

Adolescentes de 12 a 16 años.

Juego virtual interactivo.



Pantallas



(Des)conectad@s

Beneficios y riesgos asociados a las pantallas, que trata aspectos como el impacto en la autoestima o el tiempo de uso.

Preadolescentes de 10 a 12 años.

Exposición y guía de actividades.

On-off

Usos constructivos de las tecnologías de comunicación e información, que incluye temas como la identidad y la huella digital o los mandatos de género.

Adolescentes de 12 a 14 años.

Exposición y guía de actividades.

TRIC tricks

Propuesta para promover el uso saludable de las aplicaciones y dispositivos, prestando especial atención a las violencias.

Adolescentes de 14 a 16 años.

Exposición y guía de actividades.

